



<i>Rodzaj dokumentu:</i>	Sprawozdanie za rok 2023
<i>Egzamin:</i>	Egzamin maturalny
<i>Przedmiot:</i>	Język niemiecki
<i>Poziom:</i>	Poziom podstawowy Poziom rozszerzony
<i>Województwo:</i>	Pomorskie
<i>Termin egzaminu:</i>	5 maja 2023 r. – poziom podstawowy 10 maja 2023 r. – poziom rozszerzony
<i>Data publikacji dokumentu:</i>	19 września 2023 r.

Opracowanie:

Marek Splawiński (Centralna Komisja Egzaminacyjna)
Emilia Jakielska (Centralna Komisja Egzaminacyjna)
Lidia Rabęcka (Okręgowa Komisja Egzaminacyjna w Łodzi)
Przemysław Mróz (Okręgowa Komisja Egzaminacyjna w Poznaniu)

Opieka merytoryczna

Beata Trzcińska (Centralna Komisja Egzaminacyjna)
Ludmiła Stopińska (Centralna Komisja Egzaminacyjna)

Współpraca

Beata Dobrosielska (Centralna Komisja Egzaminacyjna)
Agata Wiśniewska (Centralna Komisja Egzaminacyjna)
Mariola Jaśniewska (Centralna Komisja Egzaminacyjna)
Pracownie ds. Analiz Wyników Egzaminacyjnych okręgowych komisji egzaminacyjnych

Centralna Komisja Egzaminacyjna
ul. Józefa Lewartowskiego 6, 00-190 Warszawa
tel. 22 536 65 00, fax 22 536 65 04
e-mail: sekretariat@cke.gov.pl
www.cke.gov.pl

Język niemiecki

Poziom podstawowy

1. Opis arkusza

W roku szkolnym 2022/2023 egzamin maturalny z języka niemieckiego został przeprowadzony na podstawie wymagań egzaminacyjnych określonych w rozporządzeniu Ministra Edukacji i Nauki z dnia 1 sierpnia 2022 r.¹

Arkusz egzaminacyjny z języka niemieckiego na poziomie podstawowym składał się z 40 zadań zamkniętych różnego rodzaju (wyboru wielokrotnego, prawda/fałsz, zadań na dobieranie) oraz 1 zadania otwartego rozszerzonej odpowiedzi. Zadania sprawdzały wiadomości oraz umiejętności w czterech obszarach: rozumienia ze słuchu (15 zadań zamkniętych), rozumienia tekstów pisanych (15 zadań zamkniętych), znajomości środków językowych (10 zadań zamkniętych) i tworzenia wypowiedzi pisemnej (1 zadanie otwarte). Zadania sprawdzające rozumienie ze słuchu były oparte na nagranych tekstach, odtworzonych podczas egzaminu z płyty CD, natomiast zadania sprawdzające rozumienie tekstów pisanych oraz 1 zadanie sprawdzające znajomość środków językowych były oparte na tekstach autentycznych lub adaptowanych zamieszczonych w arkuszu egzaminacyjnym. Za rozwiązanie wszystkich zadań zdający mógł otrzymać 50 punktów (1 punkt za każde zadanie zamknięte oraz 10 punktów za wypowiedź pisemną).

2. Dane dotyczące populacji zdających

TABELA 1. Zdający rozwiązujący zadania w arkuszu standardowym*

Liczba zdających (Formuła 2015)		135
Zdający rozwiązujący zadania w arkuszu standardowym	ze szkół na wsi	21
	ze szkół w miastach do 20 tys. mieszkańców	12
	ze szkół w miastach od 20 tys. do 100 tys. mieszkańców	82
	ze szkół w miastach powyżej 100 tys. mieszkańców	20
	ze szkół publicznych	10
	ze szkół niepublicznych	125
	kobiety	93
	mężczyźni	42
	bez dysleksji rozwojowej	122
	z dysleksją rozwojową	13

* Dane w tabeli dotyczą wszystkich tegorocznych absolwentów.

Z egzaminu – w Formule 2023 i Formule 2015 – zwolniono 2 uczniów – laureatów i finalistów Ogólnopolskiej Olimpiady Języka Niemieckiego.

¹ Rozporządzenie Ministra Edukacji i Nauki z dnia 1 sierpnia 2022 r. w sprawie wymagań egzaminacyjnych dla egzaminu maturalnego przeprowadzanego w roku szkolnym 2022/2023 i 2023/2024 (poz. 1698).

TABELA 2. Zdający rozwiązujący zadania w arkuszach dostosowanych

Zdający rozwiązujący zadania w arkuszach dostosowanych	z autyzmem, w tym z zespołem Aspergera	1
	słabowidzący	0
	niewidomi	1
	słabosłyszący	0
	niesłyszący	0
	z niepełnosprawnością ruchową spowodowaną mózgowym porażeniem dziecięcym	0
	z zaburzeniem widzenia barw	0
	o których mowa w art. 2 ust. 1 ustawy ² (obywatele Ukrainy)	0
Ogółem	2	

3. Przebieg egzaminu

TABELA 3. Informacje dotyczące przebiegu egzaminu

Termin egzaminu		5 maja 2023 r.	
Czas trwania egzaminu		120 minut	
Liczba szkół		49	
Liczba zespołów egzaminatorów*		1	
Liczba egzaminatorów*		10	
Liczba obserwatorów ³ (§ 8 ust. 1)		0	
Liczba unieważnień ⁴	w przypadku:		
	art. 44zzv pkt 1	stwierdzenia niesamodzielnego rozwiązywania zadań przez zdającego	0
	art. 44zzv pkt 2	wniesienia lub korzystania przez zdającego w sali egzaminacyjnej z urządzenia telekomunikacyjnego	0
	art. 44zzv pkt 3	zakłócenia przez zdającego prawidłowego przebiegu części egzaminu w sposób utrudniający pracę pozostałym zdającym	0
	art. 44zzw ust. 1	stwierdzenia podczas sprawdzania pracy niesamodzielnego rozwiązywania zadań przez zdającego	0
	art. 44zzy ust. 7	stwierdzenia naruszenia przepisów dotyczących przeprowadzenia egzaminu	0
	art. 44zzy ust. 10	niemożności ustalenia wyniku (np. zaginięcie karty odpowiedzi)	0
Liczba wglądów ⁴ (art. 44zzz)		4	

* Dane dotyczą obu poziomów egzaminu (podstawowego i rozszerzonego) łącznie.

² Ustawa z dnia 12 marca 2022 r. o pomocy obywatelom Ukrainy w związku z konfliktem zbrojnym na terytorium tego państwa (Dz.U. z 2022 r. poz. 583, z późn. zm.).

³ Rozporządzenie Ministra Edukacji Narodowej z dnia 21 grudnia 2016 r. w sprawie szczegółowych warunków i sposobu przeprowadzania egzaminu maturalnego (Dz.U. z 2016 r. poz. 2223, z późn. zm.) – podano łącznie dla Formuły 2023 i Formuły 2015.

⁴ Ustawa z dnia 7 września 1991 r. o systemie oświaty (Dz.U. z 2022 r. poz. 2230).

4. Podstawowe dane statystyczne

Wyniki zdających

WYKRES 1. Rozkład wyników zdających

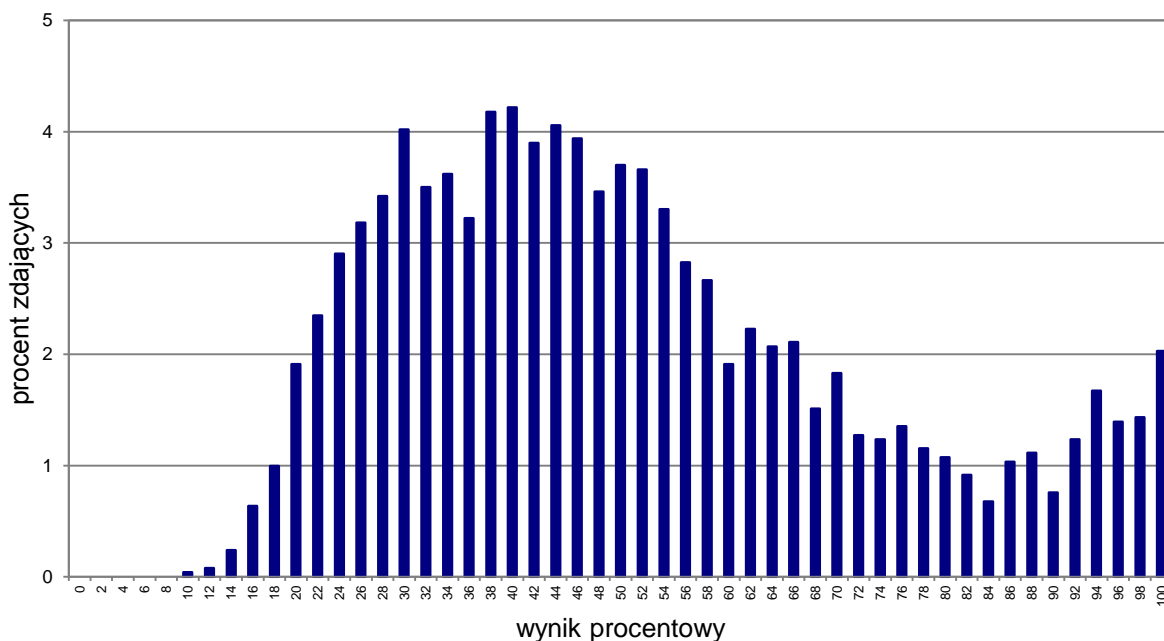


TABELA 4. Wyniki zdających – parametry statystyczne*

Zdający	Liczba zdających	Minimum (%)	Maksimum (%)	Mediana (%)	Modalna (%)	Średnia (%)	Odchylenie standardowe (%)	Odsetek sukcesów**
ogółem Formuła 2015	135	12	100	40	30	47	24	77
w tym:								
bez dysleksji rozwojowej	122	14	100	41	30	47	24	77
z dysleksją rozwojową	13	-	-	-	-	-	-	-

* Dane dotyczą wszystkich tegorocznych absolwentów. Parametry statystyczne są podane dla grup liczących 30 lub więcej zdających.

** Dane dotyczą tegorocznych absolwentów, którzy przystąpili do wszystkich egzaminów obowiązkowych.

Poziom wykonania zadań

TABELA 5. Poziom wykonania zadań

Rozumienie ze słuchu

Zadanie	Wymagania egzaminacyjne 2023 i 2024		Poziom wykonania zadania (%)	
	Wymaganie ogólne	Wymagania szczegółowe		
1.1.	II. Rozumienie wypowiedzi. <i>Zdający rozumie proste, typowe wypowiedzi ustne, artykułowane wyraźnie, w standardowej odmianie języka [...].</i>	2.3) Zdający znajduje w tekście określone informacje.	70	
1.2.			87	
1.3.			72	
1.4.			58	
1.5.			49	
2.1.		2.1) Zdający określa główną myśl tekstu.	41	
2.2.		28		
2.3.		2.4) Zdający określa intencje nadawcy/autora tekstu.	47	
2.4.		2.1) Zdający określa główną myśl tekstu.	36	
2.5.		40		
3.1.		2.3) Zdający znajduje w tekście określone informacje.	44	
3.2.			41	
3.3.			48	
3.4.			2.1) Zdający określa główną myśl tekstu.	70
3.5.			2.5) Zdający określa kontekst wypowiedzi.	59

Rozumienie tekstów pisanych

Zadanie	Wymagania egzaminacyjne 2023 i 2024		Poziom wykonania zadania (%)
	Wymaganie ogólne	Wymagania szczegółowe	
4.1.	II. Rozumienie wypowiedzi. <i>Zdający rozumie [...] proste wypowiedzi pisemne [...].</i>	3.2) Zdający określa główną myśl poszczególnych części tekstu.	25
4.2.			39
4.3.			41
4.4.			65
5.1.		3.3) Zdający znajduje w tekście określone informacje.	70
5.2.		3.4) Zdający określa intencje nadawcy/autora tekstu.	67
5.3.		3.1) Zdający określa główną myśl tekstu.	53
6.1.		3.3) Zdający znajduje w tekście określone informacje.	42
6.2.		3.2) Zdający określa główną myśl poszczególnych części tekstu.	33
6.3.		3.3) Zdający znajduje w tekście określone informacje.	47
6.4.			56
6.5.			38
7.1.		3.6) Zdający rozpoznaje związki pomiędzy poszczególnymi częściami tekstu.	37
7.2.			30
7.3.			21

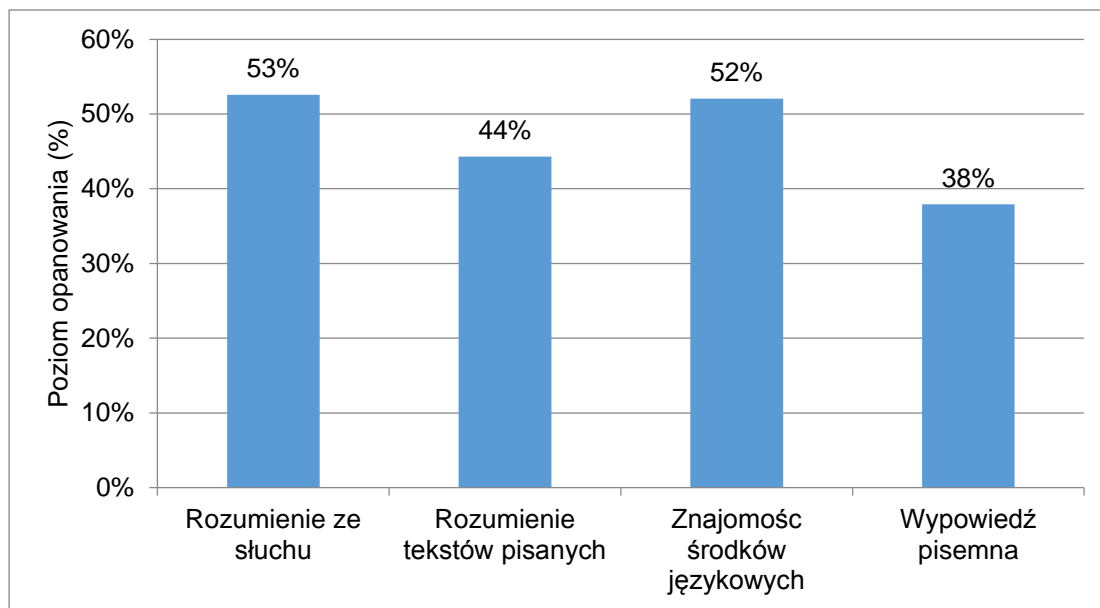
Znajomość środków językowych

Zadanie	Wymagania egzaminacyjne 2023 i 2024		Poziom wykonania zadania (%)
	Wymaganie ogólne	Wymaganie szczegółowe	
8.1.	<p>I. Znajomość środków językowych.</p> <p><i>Zdający posługuje się w miarę rozwiniętym zasobem środków językowych (leksykalnych, gramatycznych, ortograficznych) [...].</i></p>	<p>1. Zdający posługuje się w miarę rozwiniętym zasobem środków językowych (leksykalnych, gramatycznych, ortograficznych) [...].</p>	59
8.2.			50
8.3.			49
8.4.			38
8.5.			58
9.1.			42
9.2.			30
9.3.			72
9.4.			56
9.5.			68

Wypowiedź pisemna

Zadanie	Wymagania egzaminacyjne 2023 i 2024		Kryteria	Poziom wykonania zadania (%)
	Wymagania ogólne	Wymagania szczegółowe		
10.	I. Znajomość środków językowych. III. Tworzenie wypowiedzi. IV. Reagowanie na wypowiedzi	1. Zdający posługuje się w miarę rozwiniętym zasobem środków językowych (leksykalnych, gramatycznych, ortograficznych) [...].	treść	41
		5.1) Zdający opisuje ludzi, przedmioty, miejsca, zjawiska i czynności.	spójność i logika wypowiedzi	43
		5.3) Zdający przedstawia fakty z przeszłości [...].	zakres środków językowych	36
		5.5) Zdający wyraża i uzasadnia swoje poglądy, uczucia. 7.2) Zdający [...] przekazuje informacje i wyjaśnienia.	poprawność środków językowych	30

WYKRES 2. Poziom wykonania zadań w zakresie poszczególnych obszarów umiejętności



Poziom rozszerzony

1. Opis arkusza

W roku szkolnym 2022/2023 egzamin maturalny z języka niemieckiego został przeprowadzony na podstawie wymagań egzaminacyjnych określonych w rozporządzeniu Ministra Edukacji i Nauki z dnia 1 sierpnia 2022 r.¹

Arkusz egzaminacyjny z języka niemieckiego na poziomie rozszerzonym składał się z 29 zadań zamkniętych różnego rodzaju (wyboru wielokrotnego, zadań na dobieranie) oraz 9 zadań otwartych, w tym 8 krótkiej i 1 rozszerzonej odpowiedzi. Zadania sprawdzały wiadomości oraz umiejętności w czterech obszarach: rozumienia ze słuchu (12 zadań zamkniętych), rozumienia tekstów pisanych (13 zadań zamkniętych), znajomości środków językowych (4 zadania zamknięte i 8 zadań otwartych krótkiej odpowiedzi) oraz tworzenia wypowiedzi pisemnej (1 zadanie otwarte rozszerzonej odpowiedzi). Zadania sprawdzające rozumienie ze słuchu były oparte na nagranych tekstach, odtworzonych podczas egzaminu z płyty CD, natomiast zadania sprawdzające rozumienie tekstów pisanych oraz 2 zadania sprawdzające znajomość środków językowych były oparte na tekstach autentycznych lub w minimalnym stopniu adaptowanych zamieszczonych w arkuszu egzaminacyjnym. Za rozwiązanie wszystkich zadań zdający mógł otrzymać 50 punktów (1 punkt za każde zadanie zamknięte lub otwarte w obszarach rozumienia ze słuchu, rozumienia tekstów pisanych i znajomości środków językowych oraz 13 punktów za wypowiedź pisemną).

2. Dane dotyczące populacji zdających

TABELA 6. Zdający rozwiązujący zadania w arkuszu standardowym*

Liczba zdających (Formuła 2015)		52
Zdający rozwiązujący zadania w arkuszu standardowym	ze szkół na wsi	4
	ze szkół w miastach do 20 tys. mieszkańców	5
	ze szkół w miastach od 20 tys. do 100 tys. mieszkańców	26
	ze szkół w miastach powyżej 100 tys. mieszkańców	17
	ze szkół publicznych	5
	ze szkół niepublicznych	47
	kobiety	33
	mężczyźni	19
	o których mowa w art. 2 ust. 1 ustawy ² (obywatele Ukrainy)	-

* Dane w tabeli dotyczą wszystkich tegorocznych absolwentów.

Z egzaminu – w Formule 2023 i Formule 2015 – zwolniono 2 uczniów – laureatów i finalistów Ogólnopolskiej Olimpiady Języka Niemieckiego.

¹ Rozporządzenie Ministra Edukacji i Nauki z dnia 1 sierpnia 2022 r. w sprawie wymagań egzaminacyjnych dla egzaminu maturalnego przeprowadzanego w roku szkolnym 2022/2023 i 2023/2024 (poz. 1698).

² Ustawa z dnia 12 marca 2022 r. o pomocy obywatelom Ukrainy w związku z konfliktem zbrojnym na terytorium tego państwa (Dz.U. z 2022 r. poz. 583, z późn. zm.).

TABELA 7. Zdający rozwiązujący zadania w arkuszach dostosowanych

Zdający rozwiązujący zadania w arkuszach dostosowanych	z autyzmem, w tym z zespołem Aspergera	0
	słabowidzący	0
	niewidomi	0
	słabosłyszący	1
	nieślyszący	0
	z niepełnosprawnością ruchową spowodowaną mózgowym porażeniem dziecięcym	0
	z zaburzeniem widzenia barw	0
	Ogółem	1

3. Przebieg egzaminu

TABELA 8. Informacje dotyczące przebiegu egzaminu

Termin egzaminu		10 maja 2023 r.	
Czas trwania egzaminu		150 minut	
Liczba szkół		36	
Liczba zespołów egzaminatorów*		1	
Liczba egzaminatorów*		10	
Liczba obserwatorów ³ (§ 8 ust. 1)		0	
Liczba unieważnień ⁴	w przypadku:		
	art. 44zzv pkt 1	stwierdzenia niesamodzielnego rozwiązywania zadań przez zdającego	0
	art. 44zzv pkt 2	wniesienia lub korzystania przez zdającego w sali egzaminacyjnej z urządzenia telekomunikacyjnego	0
	art. 44zzv pkt 3	zakłócenia przez zdającego prawidłowego przebiegu części egzaminu w sposób utrudniający pracę pozostałym zdającym	0
	art. 44zzw ust. 1	stwierdzenia podczas sprawdzania pracy niesamodzielnego rozwiązywania zadań przez zdającego	0
	art. 44zzy ust. 7	stwierdzenia naruszenia przepisów dotyczących przeprowadzenia egzaminu	0
	art. 44zzy ust. 10	niemożności ustalenia wyniku (np. zaginięcie karty odpowiedzi)	0
Liczba wglądów ⁴ (art. 44zzz)		0	

* Dane dotyczą obu poziomów egzaminu (podstawowego i rozszerzonego) łącznie.

³ Rozporządzenie Ministra Edukacji Narodowej z dnia 21 grudnia 2016 r. w sprawie szczegółowych warunków i sposobu przeprowadzania egzaminu maturalnego (Dz.U. z 2016 r. poz. 2223, z późn. zm.) – podano łącznie dla Formuły 2023 i Formuły 2015.

⁴ Ustawa z dnia 7 września 1991 r. o systemie oświaty (Dz.U. z 2022 r. poz. 2230).

4. Podstawowe dane statystyczne

Wyniki zdających

TABELA 9. Wyniki zdających – parametry statystyczne*

Zdający	Liczba zdających	Minimum (%)	Maksimum (%)	Mediana (%)	Modalna (%)	Średnia (%)	Odchylenie standardowe (%)
ogółem Formuła 2015	52	14	96	33	24	47	27

* Dane dotyczą tegorocznych absolwentów. Parametry statystyczne są podane dla grup liczących 30 lub więcej zdających.

Poziom wykonania zadań

TABELA 10. Poziom wykonania zadań

Rozumienie ze słuchu

Zadanie	Wymagania egzaminacyjne 2023 i 2024		Poziom wykonania zadania (%)
	Wymaganie ogólne	Wymagania szczegółowe	
1.1.	II. Rozumienie wypowiedzi. <i>Zdający rozumie wypowiedzi ustne [...] o różnorodnej formie i długości, w różnych warunkach odbioru [...].</i>	2.1) Zdający określa główną myśl tekstu.	65%
1.2.		2.1 R) Zdający oddziela fakty od opinii.	71%
1.3.		2.4) Zdający określa intencje nadawcy/autora tekstu.	77%
2.1.		2.3) Zdający znajduje w tekście określone informacje.	77%
2.2.			61%
2.3.			48%
2.4.			65%
2.5.			55%
3.1.		2.3) Zdający znajduje w tekście określone informacje.	61%
3.2.			61%
3.3.			65%
3.4.			2.2) Zdający określa główną myśl [...] części tekstu.

Rozumienie tekstów pisanych

Zadanie	Wymagania egzaminacyjne 2023 i 2024		Poziom wykonania zadania (%)
	Wymaganie ogólne	Wymaganie szczegółowe	
4.1.	II. Rozumienie wypowiedzi. <i>Zdający rozumie wypowiedzi [...] pisemne o różnorodnej formie i długości [...].</i>	3.3) Zdający znajduje w tekście określone informacje.	84%
4.2.			84%
4.3.			68%
4.4.			74%
5.1.		3.6) Zdający rozpoznaje związki pomiędzy poszczególnymi częściami tekstu.	90%
5.2.			68%
5.3.			61%
5.4.			68%
6.1.		3.3) Zdający znajduje w tekście określone informacje.	48%
6.2.			77%
6.3.		3.1) Zdający określa główną myśl tekstu.	65%
6.4.		3.3) Zdający znajduje w tekście określone informacje.	74%
6.5.	3.1 R) Zdający oddziela fakty od opinii.	45%	

Znajomość środków językowych

Zadanie	Wymagania egzaminacyjne 2023 i 2024		Poziom wykonania zadania (%)
	Wymaganie ogólne	Wymaganie szczegółowe	
7.1.	<p>I. Znajomość środków językowych.</p> <p><i>Zdający posługuje się bogatym zasobem środków językowych (leksykalnych, gramatycznych, ortograficznych) [...].</i></p>	<p>1. Zdający posługuje się bogatym zasobem środków językowych (leksykalnych, gramatycznych, ortograficznych) [...].</p>	48%
7.2.			32%
7.3.			65%
7.4.			55%
8.1.			42%
8.2.			58%
8.3.			32%
8.4.			19%
9.1.			26%
9.2.			39%
9.3.			26%
9.4.			35%

Wypowiedź pisemna

Zadanie	Wymagania egzaminacyjne 2023 i 2024		Kryteria	Poziom wykonania zadania (%)
	Wymagania ogólne	Wymagania szczegółowe		
10.	I. Znajomość środków językowych. III. Tworzenie wypowiedzi.	1. Zdający posługuje się bogatym zasobem środków językowych (leksykalnych, gramatycznych, ortograficznych) [...].	zgodność z poleceniem	45%
		5.1) R Zdający stosuje formalny lub nieformalny styl wypowiedzi w zależności od sytuacji.		
		5.2) R Zdający przedstawia w logicznym porządku argumenty za i przeciw danej tezie lub rozwiązaniu.	spójność i logika wypowiedzi	47%
		5.4) Zdający relacjonuje wydarzenia z przeszłości.	zakres środków językowych	43%
		5.5) Zdający wyraża i uzasadnia swoje opinie, poglądy i uczucia.	poprawność środków językowych	41%
		5.7) Zdający przedstawia zalety i wady różnych rozwiązań [...].		
		5.9) Zdający opisuje doświadczenia swoje [...].		
		5.11) Zdający stosuje zasady konstruowania tekstów o różnym charakterze.		

WYKRES3. Poziom wykonania zadań w zakresie poszczególnych obszarów umiejętności

